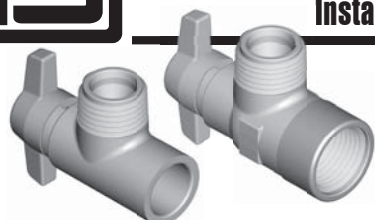




1/4 Turn Angle Supply Stop Installation Instructions

SS-3-1009



Spears® 1/4 Turn Angle Supply Stop valves may be mounted in any position.

CAUTION: System must be depressurized and drained prior to installation or repairs

Spears® 1/4 Turn Angle Supply Stop Valves are molded in tan CPVC and are provided with either female SRFIPT threaded end connector or socket end connector for solvent cement applications. All outlets are 1/2" MIPT and the threaded inlet version will accept metal or plastic threaded end connectors. All applicable instructions & procedures should be read thoroughly before starting. Suitability of the intended service should be determined prior to installation. Plastic piping systems should be engineered, installed, operated and maintained in accordance with acceptable standards and procedures.

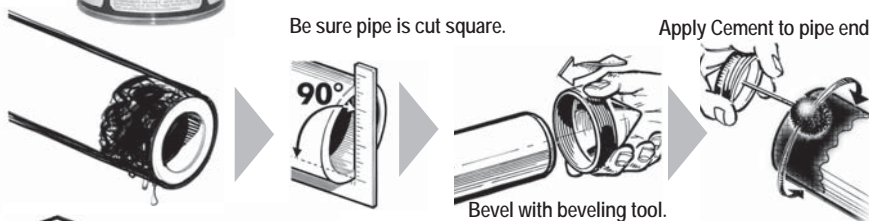


ONE-STEP SOLVENT CEMENT CONNECTION

For best results, installation must be made at temperatures between 40°F (5°C) and 110°F (43°C). All joining components must be clean and dry. *Use only cement conforming to ASTM Standard F493 and D2846 for CTS CPVC pipe and fittings. One-step cements can be used without primer where permitted by code. Check local codes.*

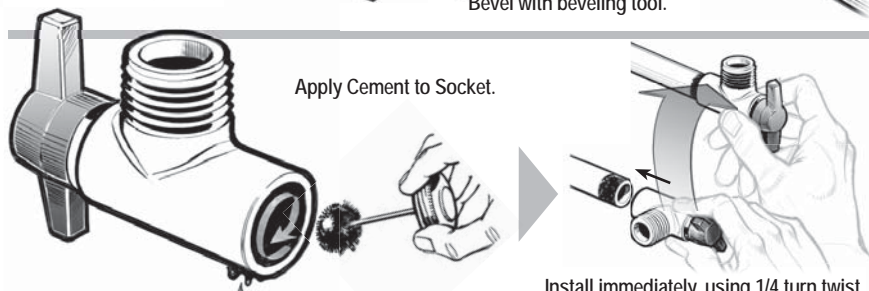
Be sure pipe is cut square.

Apply Cement to pipe end.



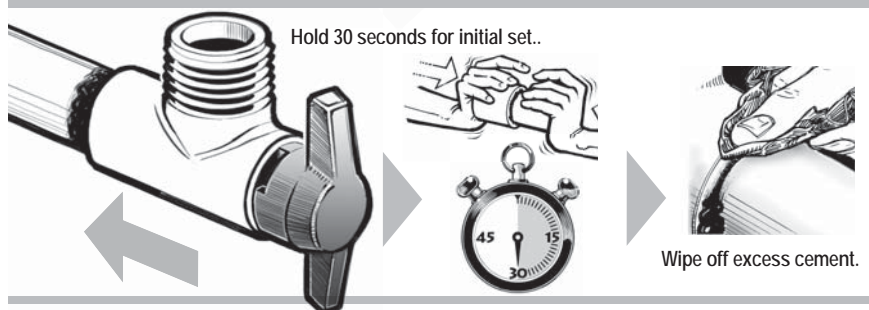
Apply Cement to Socket.

Install immediately, using 1/4 turn twist.



Hold 30 seconds for initial set.

Wipe off excess cement.



THREADED CONNECTIONS

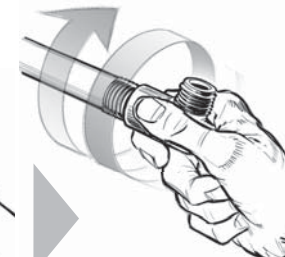
Threaded connections require application of a quality grade thread sealant to seal the joint assembly.

WARNING: SOME PIPE JOINT COMPOUNDS OR PTFE PASTES MAY CONTAIN SUBSTANCES THAT COULD CAUSE STRESS CRACKING TO PLASTIC. TRANSITIONS TO METAL PIPE REQUIRE THOROUGH CLEANING AND DEGREASING TO REMOVE ANY PIPE THREAD CUTTING OILS.

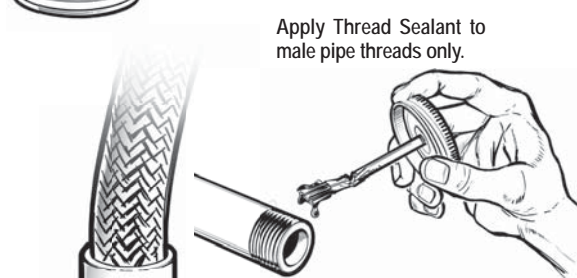


Spears® Manufacturing Company highly recommends the use of Spears® **BLUE 75™** thread sealant that has been tested for compatibility with Spears® products.

Apply Thread Sealant to male pipe threads only.



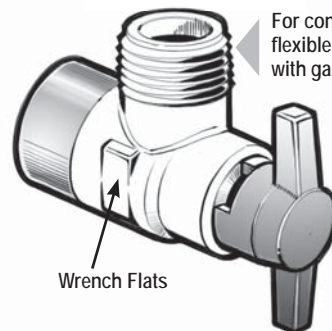
Assemble Joint Hand Tight



Typical flex connector

Finish tightening with flat-faced wrench

For connection to flexible connector with gasket



Wrench Flats

Do not use pipe wrenches. Flats on the valve. Apply wrench make-up no more than one to two turns beyond hand tight. Care must be taken in final positioning so as to avoid the need to "back-up" the wrenched assembly.

PRECAUTIONS AND WARNINGS

NOT FOR DISTRIBUTION OF COMPRESSED AIR OR GAS.



SPEARS® MANUFACTURING COMPANY
CORPORATE OFFICE
15853 Olden Street, Sylmar, CA 91342
PO Box 9203, Sylmar, CA 91392
(818) 364-1611 • www.spearsmfg.com





Válvula de Ángulo de Cierre del suministro por 1/4 de vuelta

Instrucciones de Instalación

SS-3-1009



Las válvulas en ángulo de cierre del suministro por 1/4 de vuelta de Spears® pueden montarse en cualquier posición.

PRECAUCION: El sistema debe drenarse y ser despresurizado antes de su instalación o hacer reparaciones.

Las válvulas en ángulo de cierre del suministro por 1/4 de vuelta de Spears® son moldeadas en CPVC color marrón y se proporciona con conexiones roscada SR o de cavidad a cementar. Todas las salidas son de 1/2 pulgada MIPT y la versión de entrada roscada aceptara conexiones roscadas de metal o plástico. Todas las instrucciones y procedimientos aplicables deben leerse completamente antes de comenzar. Los sistemas de tubería plástica deben diseñarse, instalarse, operarse y mantenerse en acuerdo con los procedimientos y estándares aprobados.

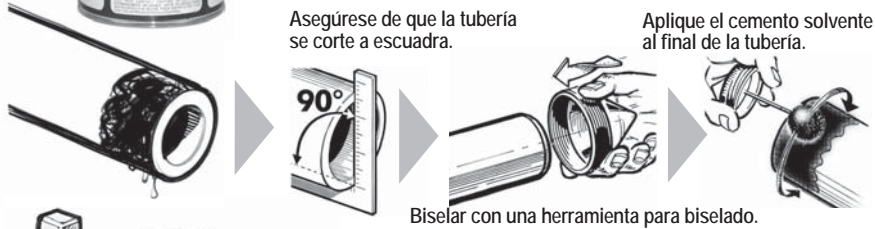
CONEXIONES DE CEMENTO SOLVENTE



Para mejores resultados, la instalación debe hacerse a temperaturas entre 40° F (5°C) y 110° F (43°C). Todos los componentes de la unión deben estar limpios y secos. **Solamente utilice cemento para tubería y conexiones CTS de CPVC que sean conforme a los estándares F496 y D2846 de ASTM. El cemento "one-step" puede utilizarse donde sea permitido por el código sin un primer. Verifique los códigos locales.**

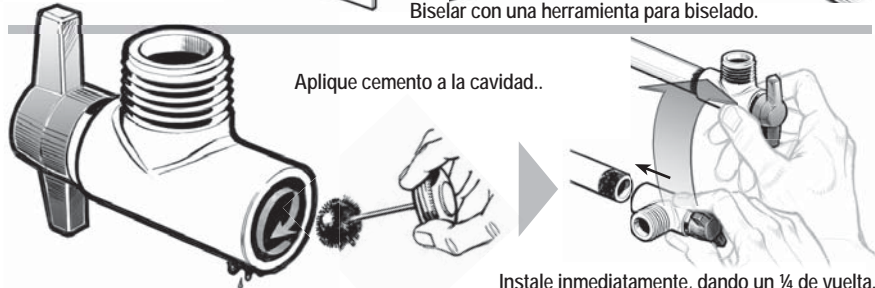
Asegúrese de que la tubería se corte a escuadra.

Aplique el cemento solvente al final de la tubería.



Biselar con una herramienta para biselado.

Aplique cemento a la cavidad.



Instale inmediatamente, dando un 1/4 de vuelta.

Sostenga por 30 segundos para un fraguado inicial.



Remueva el exceso de cemento.

CONEXIONES ROSCADAS

Las conexiones roscadas requieren la aplicación de un sellador de roscas de calidad para sellar el ensamble de la junta



ADVERTENCIA: ALGUNOS COMPUESTOS PARA LA JUNTA DE ROSCAS O PASTAS DE TEFLÓN PUEDEN CONTENER SUSTANCIAS QUE PODRIAN CAUSAR FRACTURAS DE ESTRÉS A PLÁSTICOS. LAS TRANSICIONES A TUBERÍA DE METAL NECESITA QUE ESTAS SEAN COMPLETAMENTE LIMPIAS Y DES-ENGRASADAS PARA REMOVER CUALQUIER ACEITE QUE COMÚNMENTE SE USA PARA CORTAR ROSCAS EN TUBERÍAS METÁLICAS.

La compañía Spears® Manufacturing recomienda altamente el uso del sellador de roscas **BLUE 75™** el cual ha sido probado para compatibilidad con los productos de Spears®.

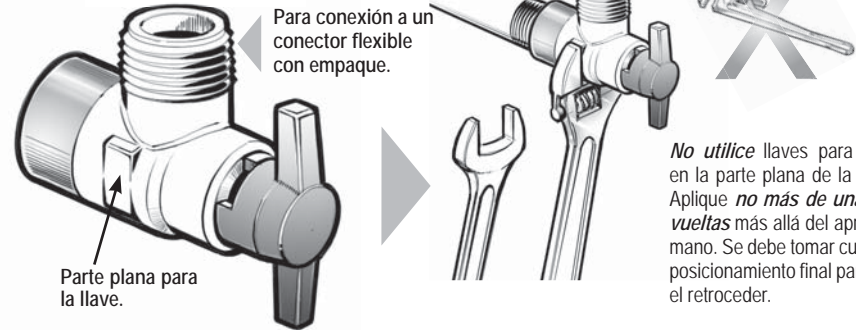
Aplique el sellador de rosca solamente a las roscas macho de la tubería.



Ensamblar la junta apretando con la mano.

Conector flexible típico.

Con una llave plana termine de apretar.



Para conexión a un conector flexible con empaque.

Parte plana para la llave.

No utilice llaves para tubería en la parte plana de la válvula. Aplique *no más de una a dos vueltas* más allá del apretado a mano. Se debe tomar cuidado al posicionamiento final para evitar el retroceder.

PRECAUCIONES Y ADVERTENCIAS

NO SE UTILICE CON AIRE O GASES COMPRIMIDOS

ADVERTENCIA: NO UTILICE AIRE O GASES COMPRIMIDOS PARA PROBAR SISTEMAS O PRODUCTOS TERMÓPLÁSTICOS DE PVC O CPVC, Y NO UTILICE APARATOS PROPULSADOS POR AIRE O GASES COMPRIMIDOS PARA LIMPIAR EL SISTEMA. ESTAS PRÁCTICAS PUEDEN RESULTAR EN LA FRAGMENTACIÓN EXPLOSIVA DEL SISTEMA DE TUBERÍA Y SUS COMPONENTES CAUSANDO DAÑOS CORPORALES O LA MUERTE.

SPEARS® MANUFACTURING COMPANY
CORPORATE OFFICE
15853 Olden Street, Sylmar, CA 91342 PO Box 9203, Sylmar, CA 91392
(818) 364-1611 • www.spearsmfg.com

